

Алматы (7273)495-231
Ангарск (3955)60-70-56
Архангельск (8182)63-90-72
Астрахань (8512)99-46-04
Барнаул (3852)73-04-60
Белгород (4722)40-23-64
Благовещенск (4162)22-76-07
Брянск (4832)59-03-52
Владивосток (423)249-28-31
Владикавказ (8672)28-90-48
Владимир (4922)49-43-18
Волгоград (844)278-03-48
Вологда (8172)26-41-59
Воронеж (473)204-51-73
Екатеринбург (343)384-55-89

Ижевск (3412)26-03-58
Иваново (4932)77-34-06
Иркутск (395)279-98-46
Казань (843)206-01-48
Калининград (4012)72-03-81
Калуга (4842)92-23-67
Кемерово (3842)65-04-62
Киров (8332)68-02-04
Коломна (4966)23-41-49
Кострома (4942)77-07-48
Краснодар (861)203-40-90
Красноярск (391)204-63-61
Курск (4712)77-13-04
Курган (3522)50-90-47
Липецк (4742)52-20-81

Киргизия (996)312-96-26-47

Магнитогорск (3519)55-03-13
Москва (495)268-04-70
Мурманск (8152)59-64-93
Набережные Челны (8552)20-53-41
Нижний Новгород (831)429-08-12
Новокузнецк (3843)20-46-81
Ноябрьск (3496)41-32-12
Новосибирск (383)227-86-73
Ноябрьск (3496)41-32-12
Омск (3812)21-46-40
Орел (4862)44-53-42
Оренбург (3532)37-68-04
Пенза (8412)22-31-16
Петрозаводск (8142)55-98-37
Псков (8112)59-10-37

Россия (495)268-04-70

Пермь (342)205-81-47
Ростов-на-Дону (863)308-18-15
Рязань (4912)46-61-64
Самара (846)206-03-16
Саранск (8342)22-96-24
Санкт-Петербург (812)309-46-40
Саратов (845)249-38-78
Севастополь (8692)22-31-93
Симферополь (3652)67-13-56
Смоленск (4812)29-41-54
Сочи (862)225-72-31
Ставрополь (8652)20-65-13
Сыктывкар (8212)25-95-17
Сургут (3462)77-98-35
Тамбов (4752)50-40-97

Казахстан (772)734-952-31

Тверь (4822)63-31-35
Тольяти (8482)63-91-07
Томск (3822)98-41-53
Тула (4872)33-79-87
Тюмень (3452)66-21-18
Улан-Удэ (3012)59-97-51
Ульяновск (8422)24-23-59
Уфа (347)229-48-12
Хабаровск (4212)92-98-04
Чебоксары (8352)28-53-07
Челябинск (351)202-03-61
Череповец (8202)49-02-64
Чита (3022)38-34-83
Якутск (4112)23-90-97
Ярославль (4852)69-52-93

<https://dfz.nt-rt.ru> || dzf@nt-rt.ru

ПРЕЗЕНТАЦИЯ



Дулёвский
Фарфор

Основан в 1832 году





Содержание

История	1
Мы сегодня	2
Модернизация	3
География поставок	4
Инфраструктура завода	5
Продукция	6
Индивидуальные заказы	7
Творческий коллектив	8-9
Выставочная деятельность	10



1902



Кузнецов
Матвей Сидорович
Поставщик Двора Его
Императорского Величества.

История

- Дулевский фарфоровый завод основан в 1832 году выходцем из Гжели Терентием Кузнецовым.
- Является самым крупным заводом России и одним из крупнейших заводов Европы по выпуску высококачественного фарфора для самых широких слоев населения.
- В 1902 году М.С. Кузнецов был включен в почётный список поставщиков императорского двора.
- За всю историю существования на заводе создан свой стиль письма по фарфору: яркий и торжественно-праздничный, благородный и изысканный, чистый и неповторимый.



Мы сегодня!

- Мастера дулевского завода проводят большую работу по внедрению новых форм и рисунков, бережно храня старые традиции
- Над совершенствованием технологических процессов изготовления фарфора непрерывно работают лучшие технологи.
- Высокопрофессиональный коллектив сотрудников использует передовые методы и технологии производства.
- Завод располагает обширной сетью сбыта продукции по всей России.
- Выпускаем не только массовые изделия, но и выполняем эксклюзивные индивидуальные заказы.
- В списке наших партнеров большое количество корпоративных клиентов.
- Изделия нашего завода с большим успехом экспонируются на выставках и ярмарках художественных промыслов России.

Модернизация

- С 2012 года по настоящее время на заводе идет масштабная модернизация. Установлены новые печи чешского и французского производства, смонтировано новое оборудование для формования изделий. Сегодня это современное, технически оснащенное предприятие с непрерывным технологическим циклом.
- Модернизации технологического процесса привела к уменьшению брака продукции, улучшению условий труда и экологической обстановки, снижению затрат на энергоресурсы.

ДО:



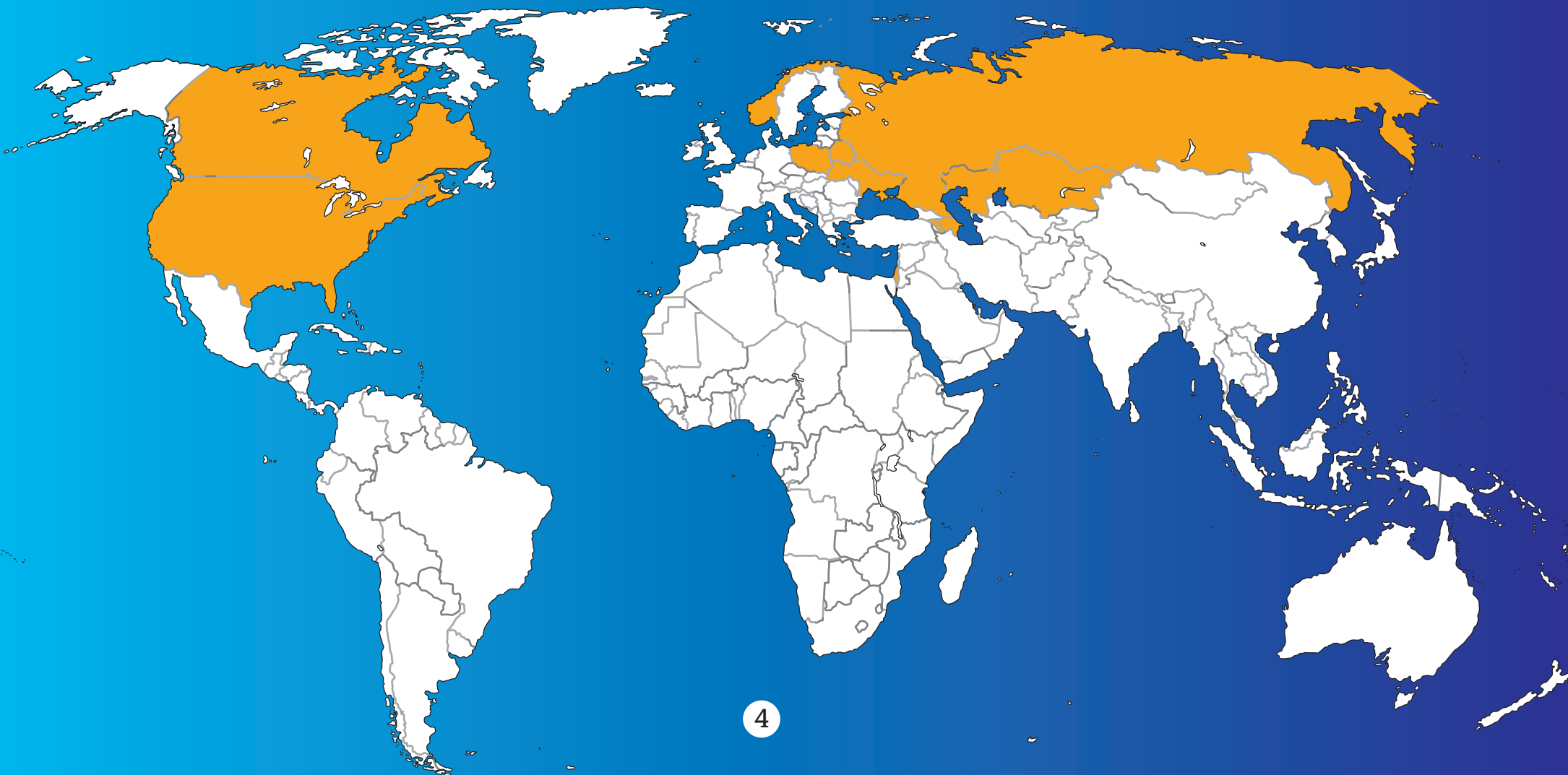
ПОСЛЕ:



География поставок

· Дулевский фарфоровый завод поставляет свою продукцию в 75 регионов России, а так же в страны ближнего и дальнего зарубежья.

· Основными потребителями нашего товара являются такие страны, как Россия, Украина, Армения, Казахстан, Польша, Белорусия, Украина, Абхазия, США, Израиль, Сейшельские острова, Азербайджан и другие.



Инфраструктура завода



60 000

кв/м производственных
площадей



25 000

кв/м собственных
складских помещений



700

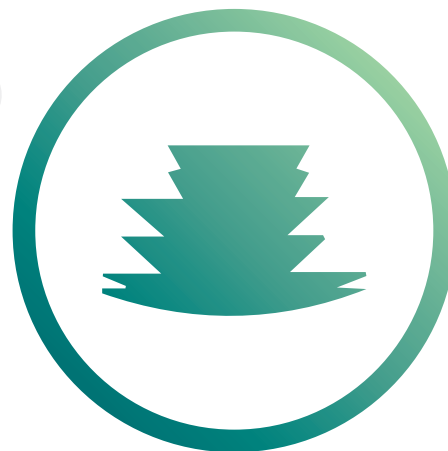
работников



Продукция

• Выпускаем широкий ассортимент в который входит: предметы утилитарного назначения, сувенирная продукция и предметы интерьера.

• В настоящее время предприятие производит более 3000 видов продукции, из которых более 800 видов являются предметами признанного художественного достоинства прошедшими аттестацию Федерального экспертного совета по народным художественным промыслам при Министерстве промышленности и торговли РФ.



более
3 000
видов продукции



более
1 000
видов являются предметами
признанного художественного
достоинства



Индивидуальные заказы

• Мы широко используем деколирование на фарфор. Среди самой распространенной продукции, на которую наносят картинку или логотип методом деколирования, можно назвать тарелки и кружки, чайные и кофейные пары, сервизы, вазы, и многое другое.



Творческий коллектив



**ШИРИНА
ВАЛЕНТИНА ВАЛЕРЬЕВНА**

Главный художник с 2013 года. На заводе с 1969 года. Выпускница Абрамцевского художественно-промышленного училища. Член Союза художников России. За большой личный вклад, внесенный в развитие промышленности в 2013 году награждена Почетной Грамотой Министерства промышленности и торговли Российской Федерации. Огромное влияние на творчество художницы оказали старые мастера-скульпторы А.Д. Бржезицкая, Н.А. Мальшева, Е.И. Гатилова. Именно поэтому Валентина Валерьевна так тонко чувствует скульптуру, над росписью которой увлеченно работает по сей день. Свой опыт и профессионализм она передавала детям, работая в Доме детского творчества и в мастер-классе при ПК «Дулёвский фарфор».



**ШАПКИНА
ИРИНА АЛЕКСАНДРОВНА**

Начальник художественной лаборатории с 2012 года. На заводе работает с 1999 года в художественной лаборатории. В 1996 году закончила художественно-графическое отделение Енисейского педагогического училища. Участник Всероссийской выставки-смотрa «Молодые дарования» в 2009 году. Награждена Дипломом в номинации «За сохранение традиций народного искусства» XV Выставки-ярмарки народных художественных промыслов России «Ладья. Зимняя сказка» в 2013 году. Удачно разработанные деколи и интересные производственные рисунки, её необычная графика и пастельная живопись профессионально сплетаются в единый образ.



**БЕЗЕНКОВА
МАРИНА ЛЕОНИДОВНА**

Художник по росписи фарфора. На заводе с 1971 года. В 1978 году окончила Абрамцевское художественно-промышленное училище и вернулась на завод в художественную лабораторию. За успешную творческую работу в 1986 году награждена медалью «За трудовую доблесть». Большую часть своего творчества посвятила созданию рисунков для массового производства.



**КОРИШЕВА
ЕКАТЕРИНА СЕРГЕЕВНА**

Художник-копировщик по росписи фарфора. На заводе - с апреля 2006г. Работала живописцем на участке уникальной росписи. С 2013 года приобретает творческий опыт в художественной лаборатории, учась у художника Шириной В.В.. Разрабатывает рисунки для производства, расписывает уникальную скульптуру.



**БЕЛУСЬ
ТАТЬЯНА КОНСТАНТИНОВНА**

Скульптор. В 2010 году закончила Московский городской педагогический университет по специальности художник декоративно-прикладного искусства. На заводе работает с 2013 года. Своё творчество посвящает скульптуре. Ею была создана серия скульптур «Герои первой мировой войны» - «Брусилов А.А.», «Колчак А.В.»



**БЫЧКОВА
ИРИНА ЮРЬЕВНА**

Художник по росписи фарфора. В 2010 году окончила Абрамцевский художественно-промышленный колледж имени В.М. Васнецова. С октября 2014 года работает в художественной лаборатории завода.



**ЯСНЕЦОВА
МАРИНА ВЛАДИМИРОВНА**

В 1984 году окончила Федоскинскую школу миниатюрной живописи и пришла в художественную лабораторию Дулёвского фарфорового завода, работала до 1995 года. В 2013 году вернулась на Дулёвский фарфоровый завод художником по росписи фарфора. Достоянно продолжает династию художников Яснецовых. Её работы отличающиеся характерным дулёвским мазком.



**КУСТОВА
НАТАЛЬЯ ПАВЛОВНА**

Художник по росписи фарфора. С 2015 года работает в художественной лаборатории Дулёвского фарфорового завода. В 1995 году окончила Российский лицей традиционных культур СПб. В 1999 году окончила рисовальные классы института живописи, скульптуры и архитектуры им. Репина и в 2000 году закончила СПбГУ. Расписывает авторский фарфор и выполняет копии музейного фарфора.



**КОРИШЕВА
ОЛЬГА ПЕТРОВНА**

Художник по росписи фарфора. С 1990 по 1995 год обучалась в Гжельском художественно-промышленном колледже на отделении художественной керамики. С 1997 года работает в художественной лаборатории Дулёвского фарфорового завода. Ольга - продолжатель династии живописцев и художников, работавших на предприятии. Поэтому отлично владеет техникой мазка и чутьём в подборе цветовых решений. Показала себя, как настоящий мастер своего дела, выполняя различную работу: от разработки деколи и рисунков для производства до создания интересных выставочных работ, ярко декорированных, сложных линий.

Выставочная деятельность

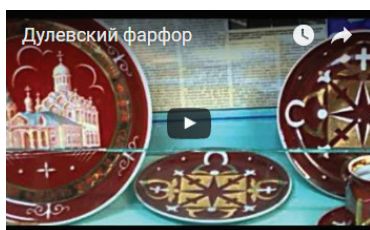
• Дулёвский фарфор регулярно принимает участие в крупнейших российских выставках проводимых Ассоциацией НХП РФ, фестивалях и ярмарках. Выставка-ярмарка «Ладья. Весенняя фантазия», фестиваль народных художников и мастеров России «Жар-птица», выставка-ярмарка «Ладья. Зимняя сказка.», рождественские ярмарки Москвы, а также HouseHold Expo – специализированная выставка хозяйственных товаров, посуды и товаров для дома.



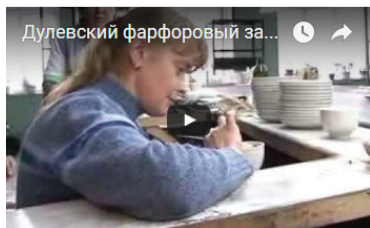
СМИ



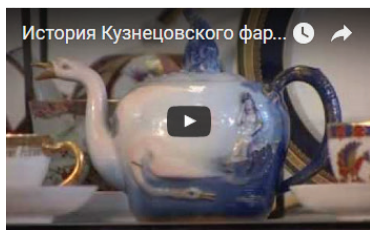
РБК:
Сделано в России.
Фарфор
2016 ГОД



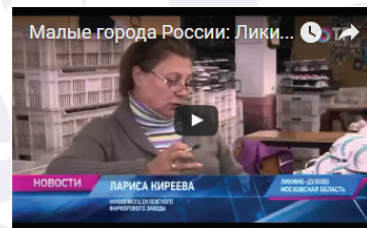
Музей фарфора в Дулево
2014 ГОД



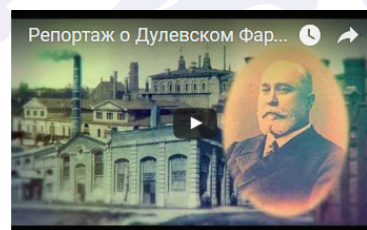
Дулевский фарфоровый завод
новое оборудование... (с)
Телеканал "Аист",
2013 ГОД



Телеканал АИСТ:
Сделано в России.
Фарфор
2013 ГОД



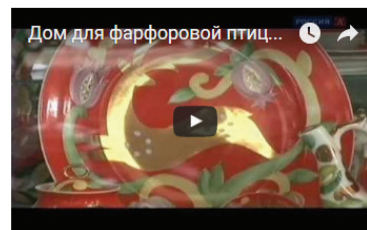
Малые города России:
Ликино-Дулево - местый фарфор
уже 100 лет поставляют в Кремль...(с)
2015 ГОД



Репортаж о модернизации
производства Дулевского
Фарфорового Завода.
2014 ГОД



Дулевский фарфоровый завод
модернизирует производство (с)
Телеканал "360° Подмосковье",
2013 ГОД



Передача "Провинциальные музеи России".
Городок Ликино-Дулево - родина уникального
дулевского фарфора.
2011 ГОД

Алматы (7273)495-231
Ангарск (3955)60-70-56
Архангельск (8182)63-90-72
Астрахань (8512)99-46-04
Барнаул (3852)73-04-60
Белгород (4722)40-23-64
Благовещенск (4162)22-76-07
Брянск (4832)59-03-52
Владивосток (423)249-28-31
Владикавказ (8672)28-90-48
Владимир (4922) 49-43-18
Волгоград (844)278-03-48
Вологда (8172)26-41-59
Воронеж (473)204-51-73
Брянск (4832)59-03-52

Ижевск (3412)26-03-58
Иваново (4932)77-34-06
Иркутск (395)279-98-46
Казань (843)206-01-48
Калининград (4012)72-03-81
Калуга (4842)92-23-67
Кемерово (3842)65-04-62
Киров (8332)68-02-04
Коломна (4966)23-41-49
Кострома (4942)77-07-48
Краснодар (861)203-40-90
Красноярск (391)204-63-61
Курск (4712)77-13-04
Курган (3522)50-90-47
Курск (4712)77-13-04

Магнитогорск (3519)55-03-13
Москва (495)268-04-70
Мурманск (8152)59-64-93
Набережные Челны (8552)20-53-41
Нижний Новгород (831)429-08-12
Новокузнецк (3843)20-46-81
Ноябрьск (3496)41-32-12
Новосибирск (383)227-86-73
Ноябрьск (3496)41-32-12
Омск (3812)21-46-40
Орел (4862)44-53-42
Оренбург (3532)37-68-04
Пенза (8412)22-31-16
Петрозаводск (8142)55-98-37
Пенза (8412)22-31-16

Пермь (342)205-81-47
Ростов-на-Дону (863)308-18-15
Рязань (4912)46-61-64
Самара (846)206-03-16
Саранск (8342)22-96-24
Санкт-Петербург (812)309-46-40
Саратов (845)249-38-78
Севастополь (8692)22-31-93
Симферополь (3652)67-13-56
Смоленск (4812)29-41-54
Орел (4862)44-53-42
Ставрополь (8652)20-65-13
Сыктывкар (8212)25-95-17
Сургут (3462)77-98-35
Тамбов (4752)50-40-07

Тверь (4822)63-31-35
Тольяти (8482)63-91-07
Томск (3822)98-41-53
Тула (4872)33-79-87
Тюмень (3452)66-21-18
Улан-Удэ (3012)59-97-51
Ульяновск (8422)24-23-59
Уфа (347)229-48-12
Хабаровск (4212)92-98-04
Чебоксары (8352)28-53-07
Челябинск (351)202-03-61
Череповец (8202)49-02-64
Чита (3022)38-34-83
Якутск (4112)23-90-97
Ярославль (4852)69-52-93